

# Controlador de impresora POS

## 1. Entorno operativo

El software es compatible con los siguientes sistemas operativos basados en x86

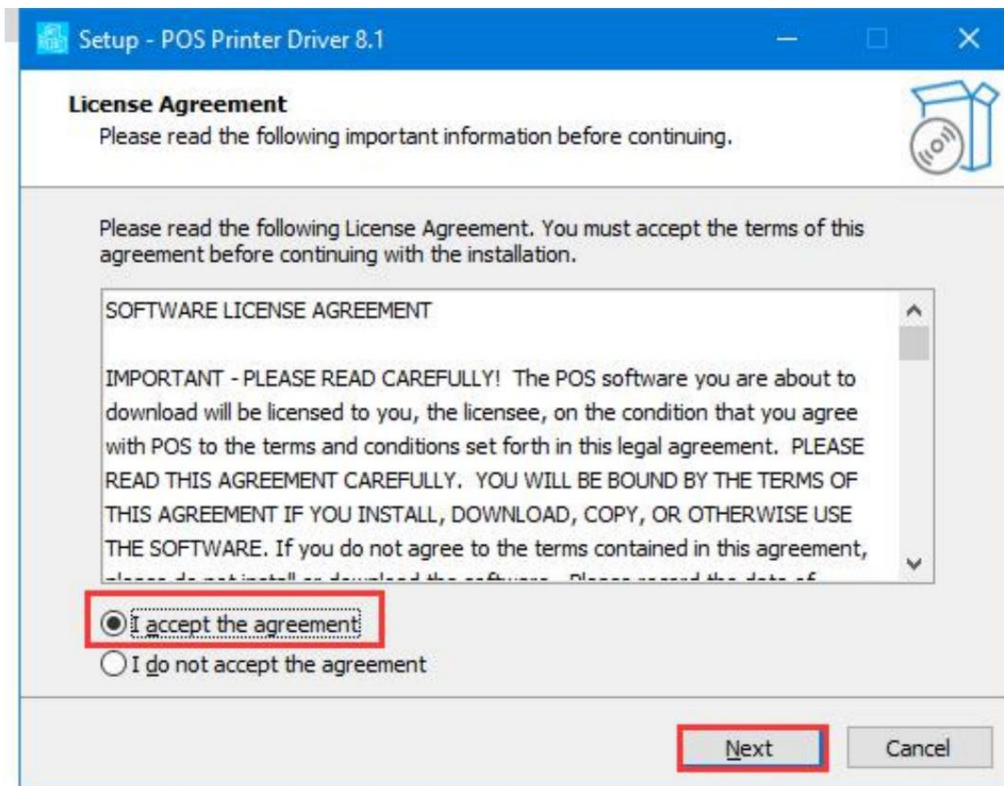
- Windows 11
- Windows 10
- Windows 8
- Windows 7
- Windows 2003
- Windows Vista
- Windows XP

## 2. Instalación de la unidad

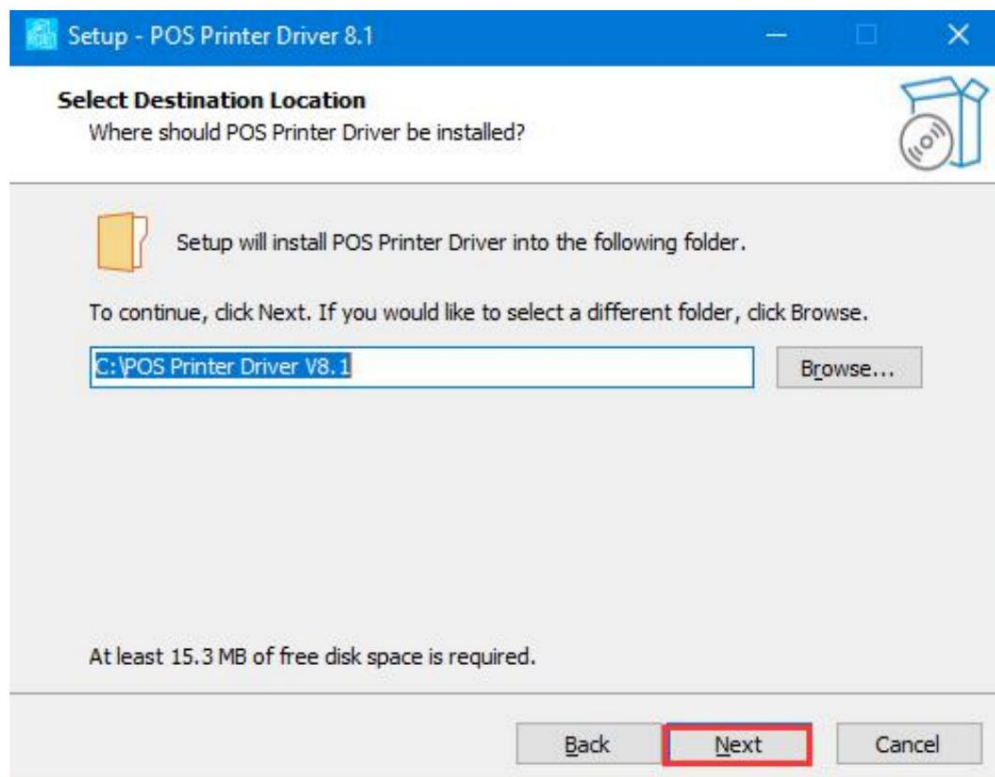
2.1. Haga doble clic en. archivo exe para comenzar la instalación



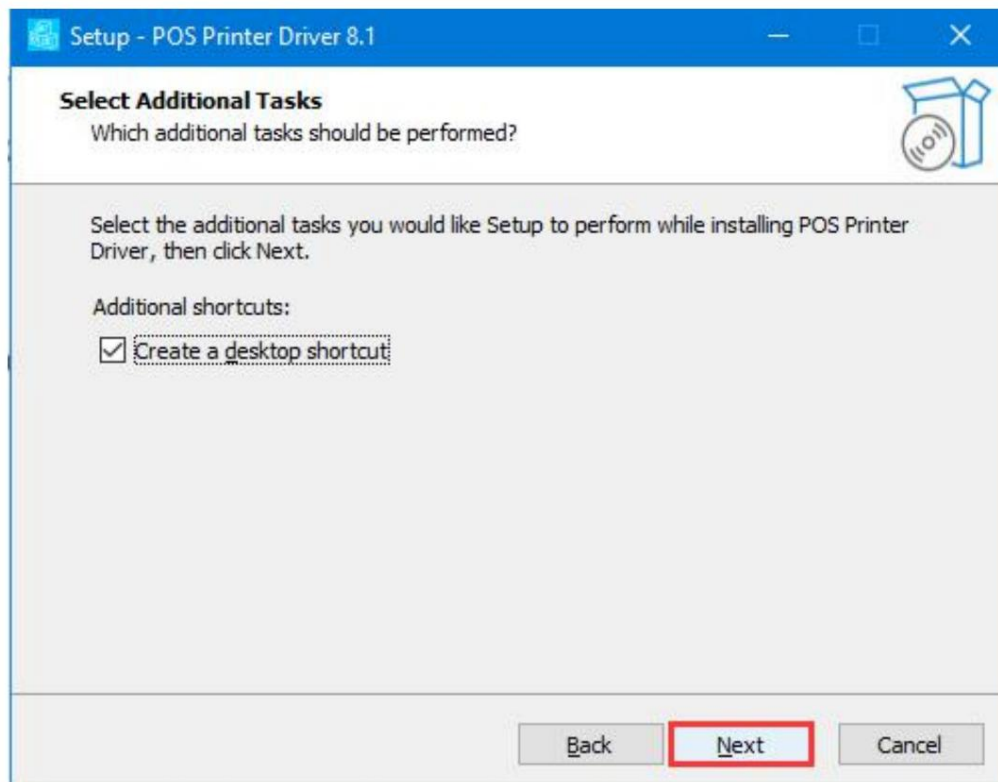
2.2. Lea atentamente el acuerdo de licencia de software y seleccione "Acepto el acuerdo" después de confirmar. Haga clic en "Siguiente".



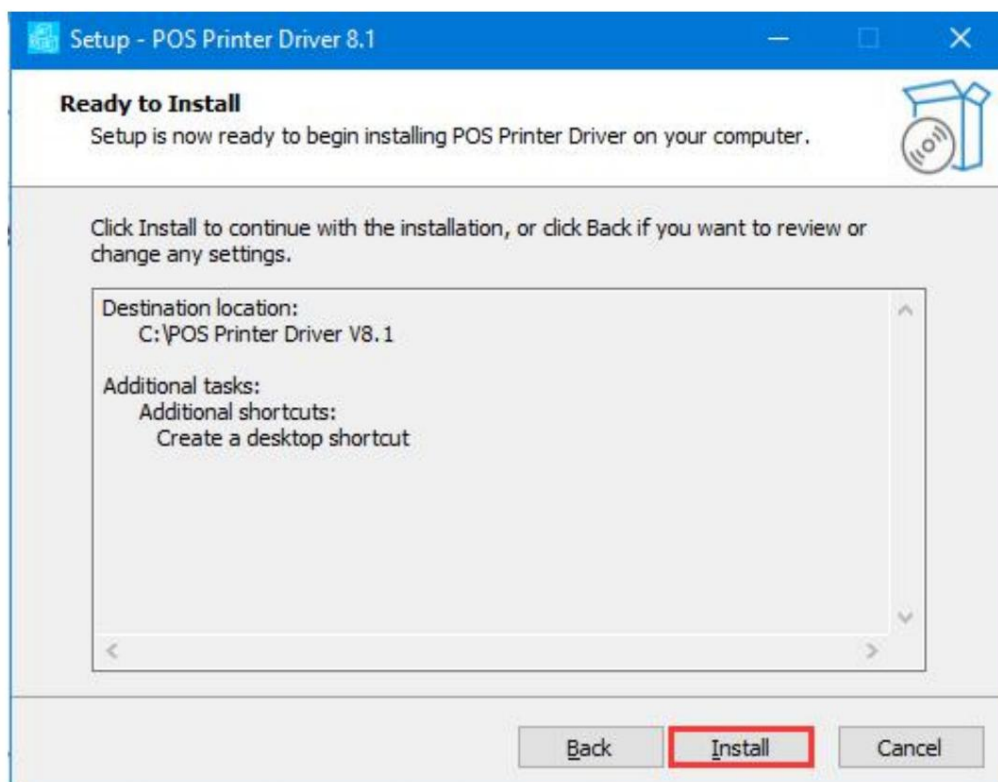
2.3. Seleccione su ruta de instalación y haga clic en el botón "Siguiente"



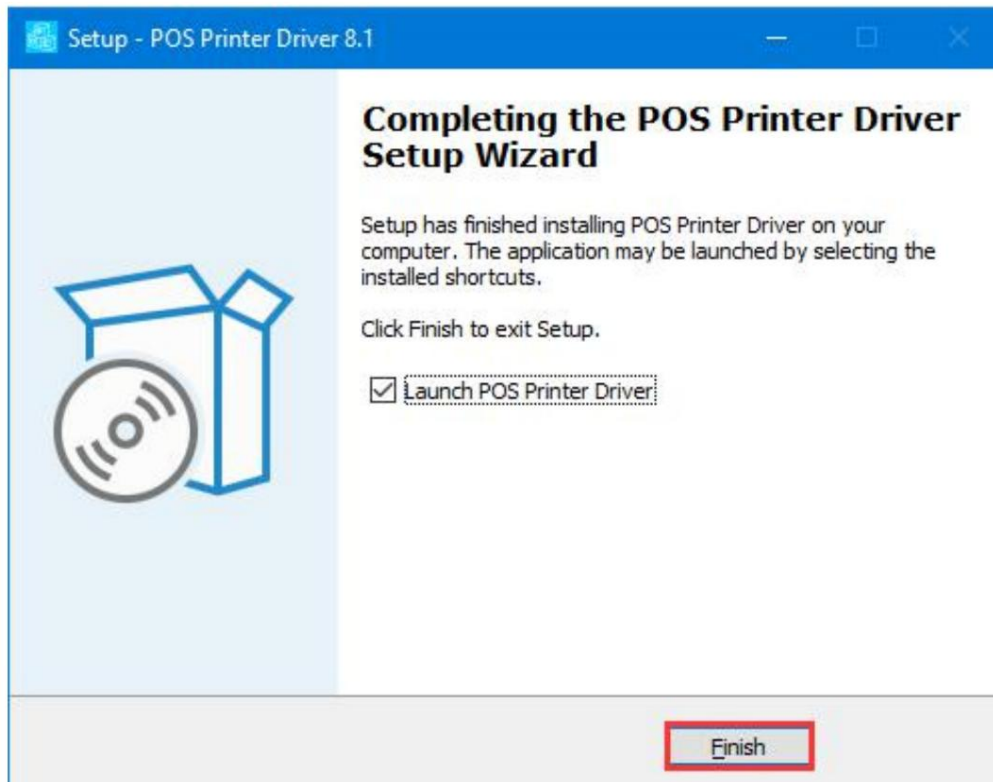
2.3. Haga clic en Siguiente



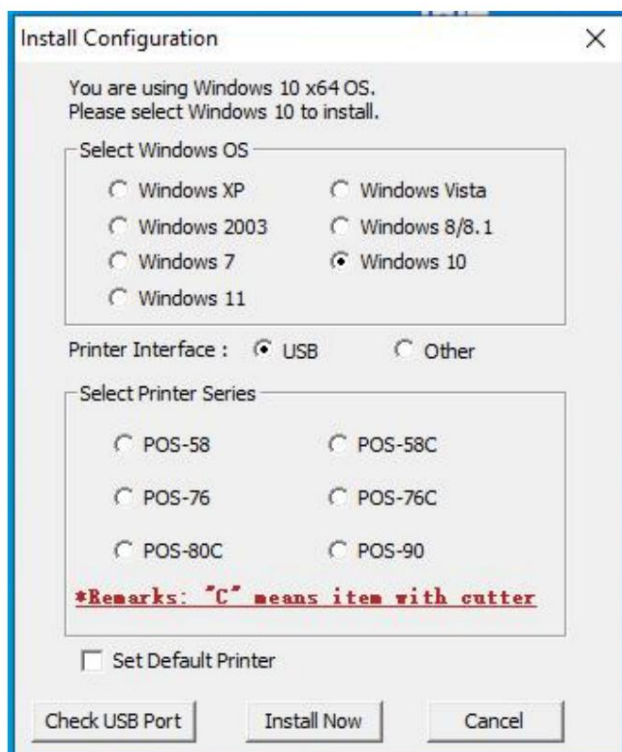
2.4 Haga clic en Instalar



2.5 Una vez completada la instalación, haga clic en el botón "Finalizar" para ir al controlador interfaz de instalación.



2.6 Seleccione el modelo para instalar el controlador



#### 2.6.1. Seleccione su sistema operativo. El programa

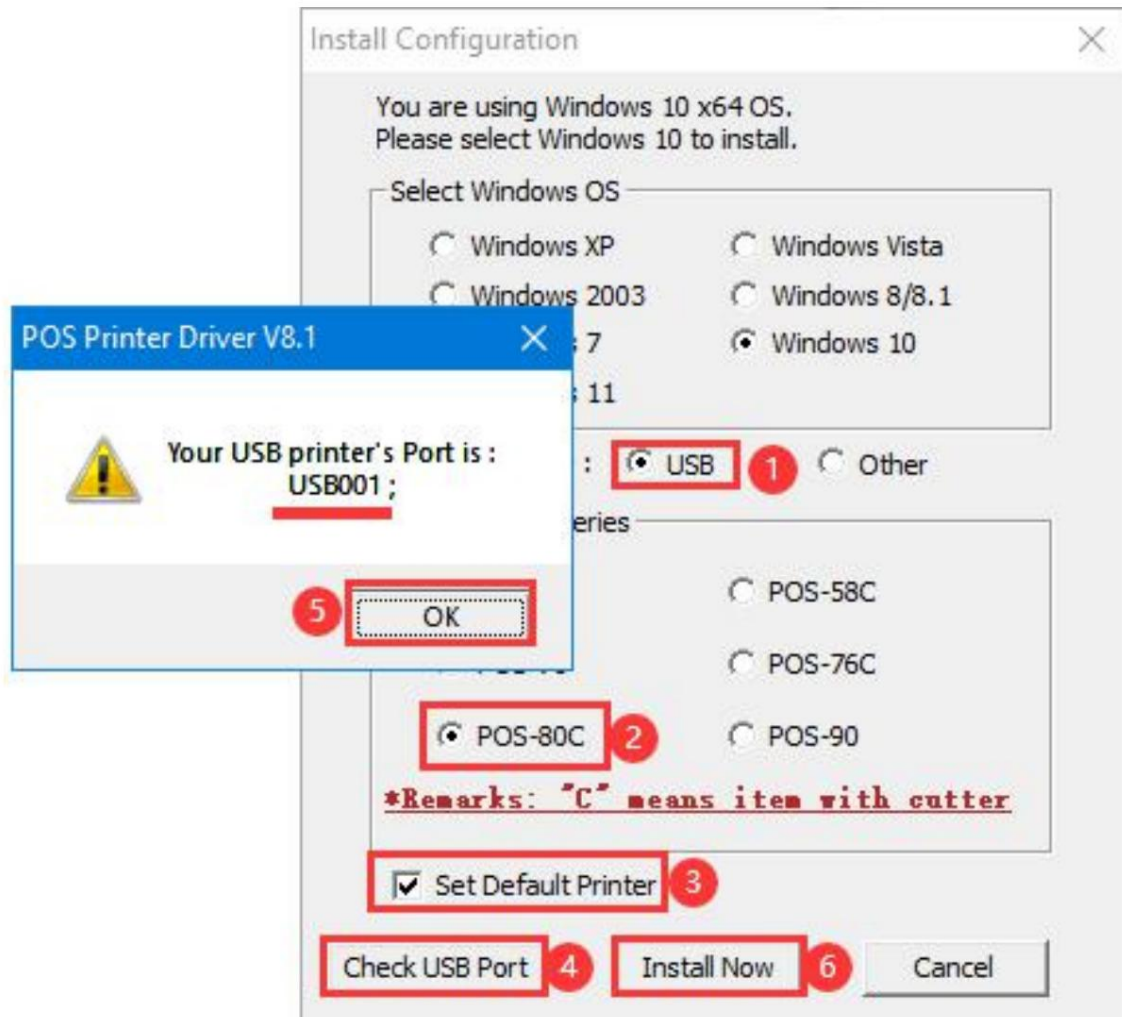
lo detectará automáticamente al iniciarse, por lo que no es necesario realizar ninguna selección.

#### 2.6.2. Selecciona tu tipo de impresora

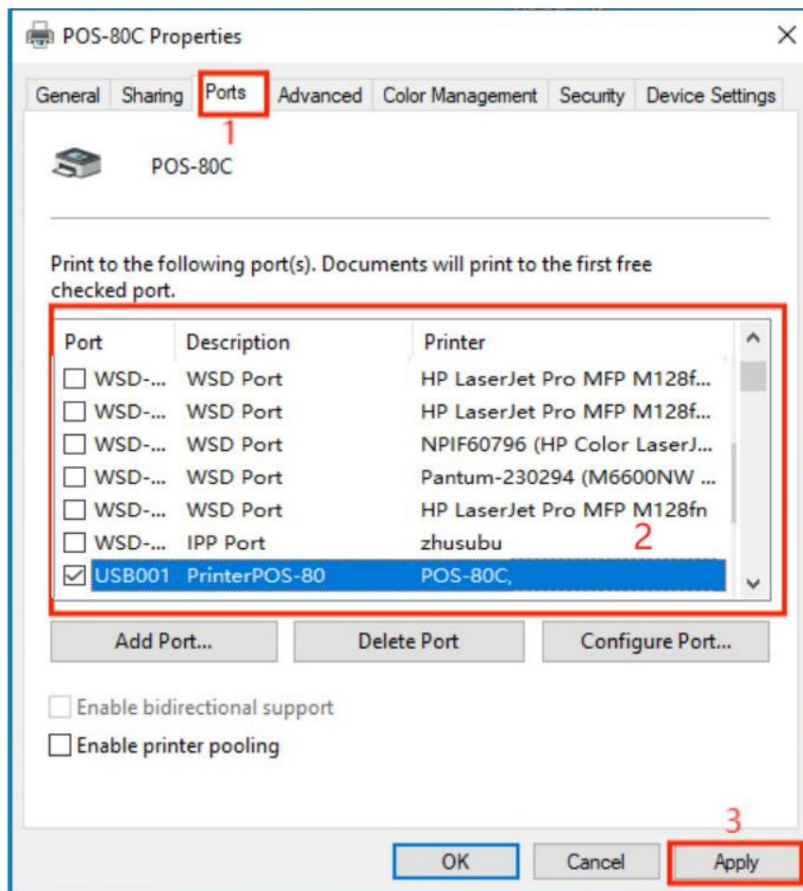
Selecciona el modelo de impresora que necesitas

#### 2.6.3. Seleccione la interfaz de la impresora

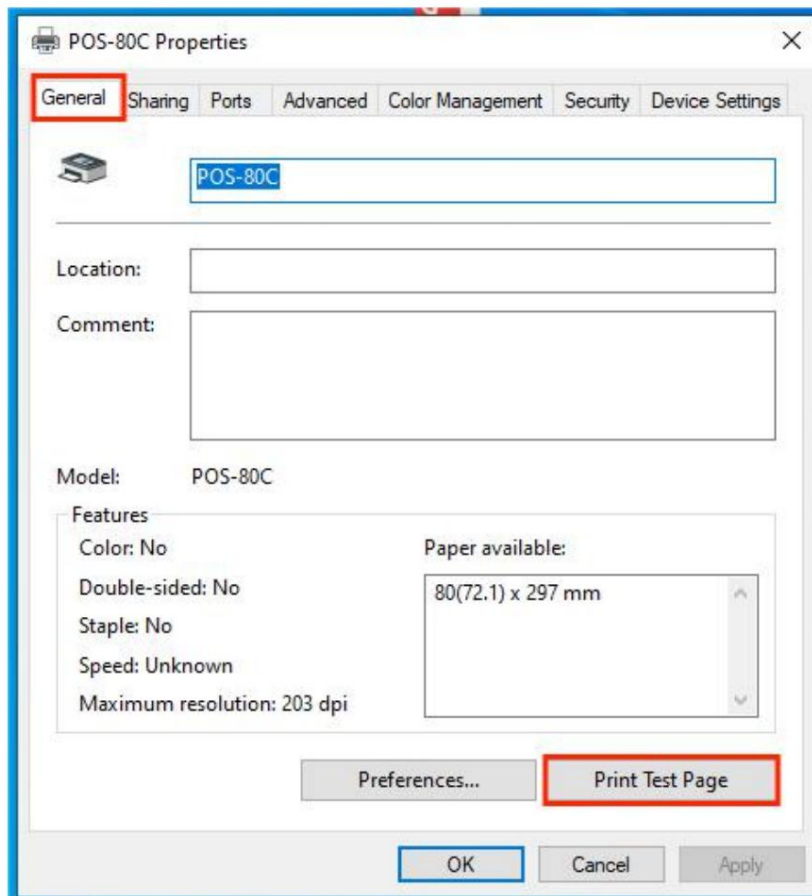
USB: antes de la instalación, haga clic en el botón "Detectar puerto USB" para probar la conexión. Si no está conectado, la instalación utilizará el puerto predeterminado, que podrá modificarse manualmente más adelante.



Otro: después de la instalación, será redirigido a la interfaz de selección de puerto.



2.6.4 Seleccione "General" y haga clic en "Imprimir página de prueba" como se muestra en la figura:



### 3. Otras instrucciones

#### 3.1 Error de instalación

Ábralo con privilegios de administrador y desactive el software antivirus o configúrelo como un archivo confiable.

#### 3.2. No se puede

imprimir. Verifique la conexión con la impresora. 3.3.

Selección de puerto

Abra el Panel de control, vaya a Dispositivos e impresoras, haga clic derecho en la impresora, seleccione "Propiedades de la impresora", busque la selección de puerto y haga clic en el botón Aplicar.